

株式会社フォレストリ

ForestLee Corpotation





目次

CONTENTS

株式会社フォレストリ



会社案内
ABOUT US



特徴・強み
COMPANY POWER



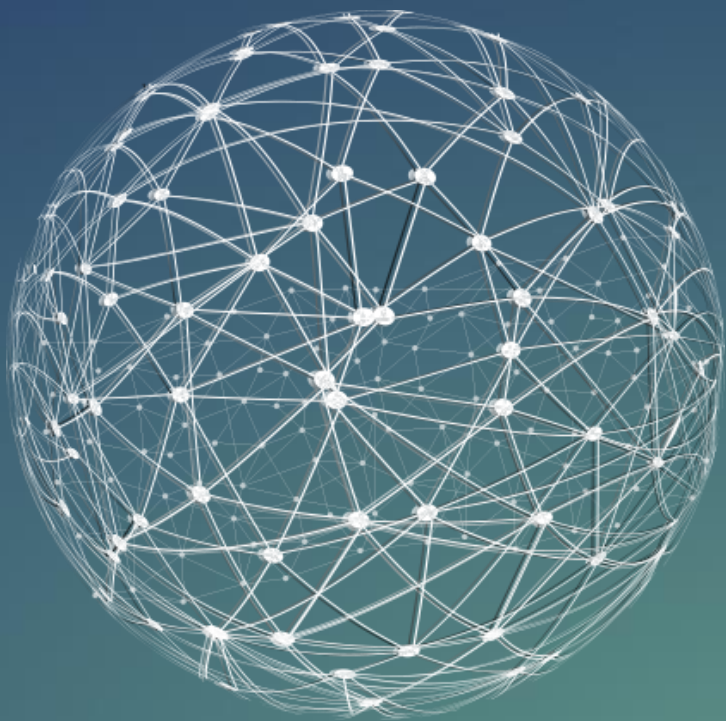
商品・サービス
PRODUCT&SERVICES



戦略パートナー
STRATEGIC PARTNERS



未来への展望
LOOKING TO FUTURE



会社案内

ABOUT US

会社概要

会社理念



株式会社フォレストリ

設立

2000年10月(9月決算)

住所

東京都立川柴崎町2-3-17第一東洋ビル4階

代表取締役

森 はるか

資本金

1000万日元

事業内容

食品、化粧品、日用雑貨、服飾、機械設備、
お酒、健康用品等の輸出入業務及び販売

ご挨拶

中国進出をお考えの日本企業の皆様が、まず第一に必要とするものは「中国のネットワーク」でしょう。20年近くの貿易経験がある我々は、それを持っています。独自のハード・ネゴシエーションにより、超一流の人脈・強力なネットワークを構築してきました。

しかしながら、わが社の本当の強みは別のところにあります。中国人の心を理解することなくして成功はありえません。

中国人がNOと言えない(言うはずがない)交渉は、駆け引きや騙し合いではありません。互いの強みを生かし、育てながら日中両国の発展に貢献していきます。

日中のビジネス現場を深く理解した我々は、両政府・企業のネットワークを活かし、「パートナーと共に成長し続けるビジネスモデル」作りを支援します。



Value
(価値)



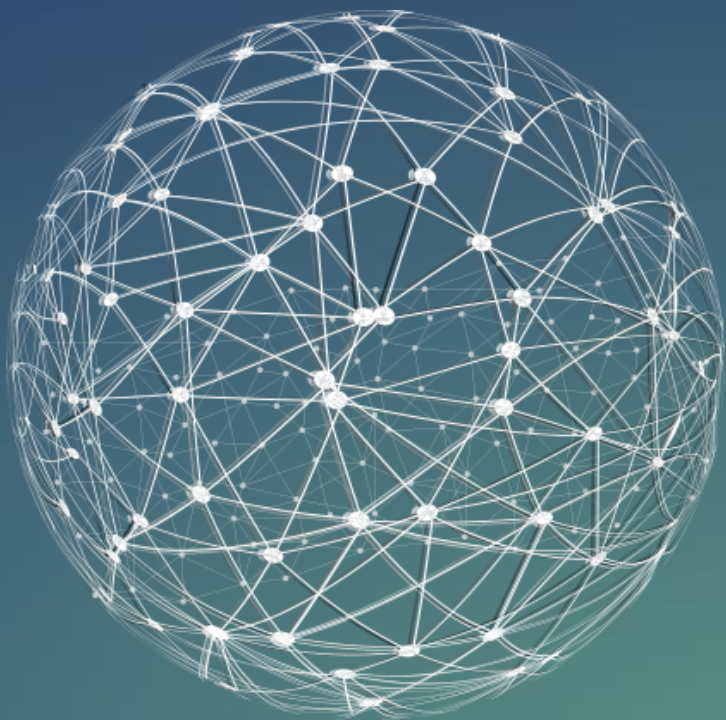
Vision (夢)



Victory
(勝利)



Vitality
(活力)



特徴・強み

COMPANY POWER

当社の強み

当社の特徴

当社の特徴

専門性
PROFESSION

行動力
ACTION

夢
DREAM

情熱
ENTHUSIASM

- 商品の輸出入に関して、高度な知識や経験があります。
- 「やりたいこと」、「なりたいこと」を現実のものにする行動力があります。
- やりたい「願望」から、必ずやる「信念」へ転換し、終に夢を叶える力があります。
- 困難を乗り越える際に、強い信念を持ち、やり続ける情熱があります。



製品 (product)

- ・お菓子／お酒／飲料
- ・調味料
- ・冷凍／冷蔵商品
- ・日用雑貨
- ・工業製品

チャネル (place)

- ・百貨店
- ・スーパー
- ・コンビニ
- ・専門店
- ・ネット通販等

1

2

価格 (price)

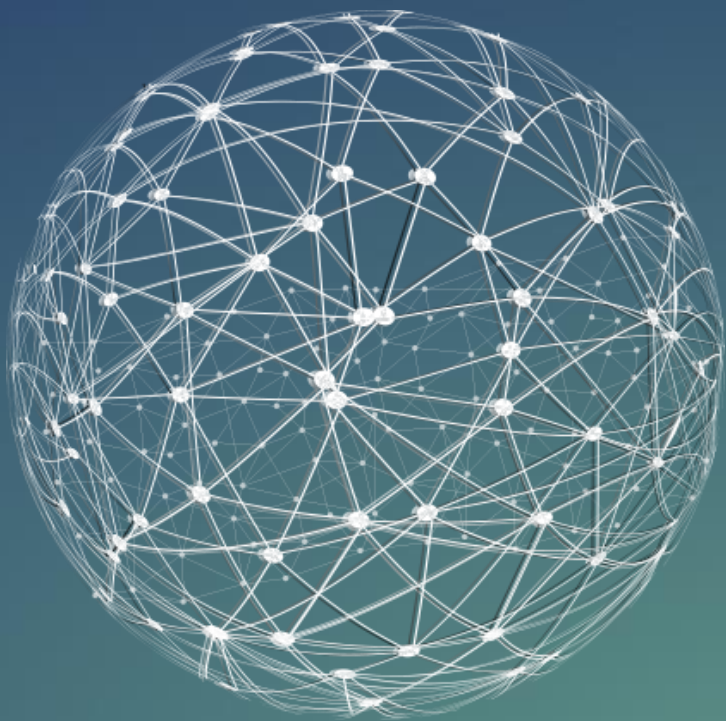
- ・納得感
- 各メーカーと直接取引
- 輸入食品 ≠ 高価格

3

4

プロモーション (promotion)

- ・イベント企画
- ・試食
- ・展示会に出展



戦略パートナー

STRATEGIC PARTNERS

チームワーク

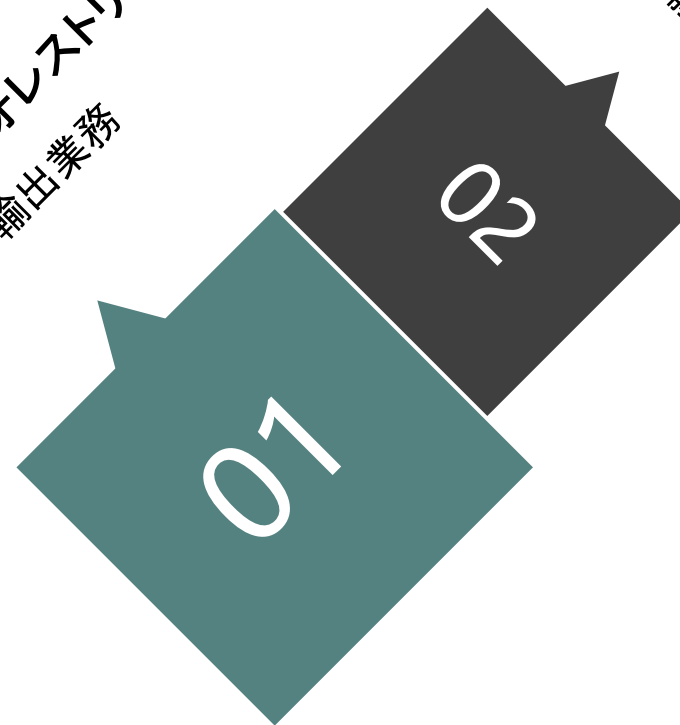
お取引先様

戦略グループ

二社是对等な相互補完関係であり、
同じ目標を目指し、
それぞれの役割を果たします。

また、お互いに助け合いながら、
チーム力を最大限発揮し、
ともに成長していきます。

株式会社フオレストリ
日本から輸出業務



上海普世慧进出口有限公司
中国に輸入業務

中国国内



Hyper/Super



CVS / PCS



Baby Store



Mall



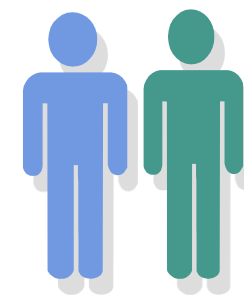
通販



Chain Catering



* 上記は一例です。



日本国内



トモエ

・あいの家・

北の自然菓
柳月
りゅうげつ



シャーベリアス
Sherbertious
株式会社北辰フーズ

Sweet Orchestra
スイートオーケストラ

池田食品株式会社



十勝野フロマーシュ
北海道 十勝 中札内村

川井産業振興公社

arles ベイクド・アルル
bake de arles

北菓
hokkaido premium sweets company

ISHIYA



北海道ドルチェ
HOKKAIDO DOLCE

Shinori
志濃里
昭和製菓株式会社

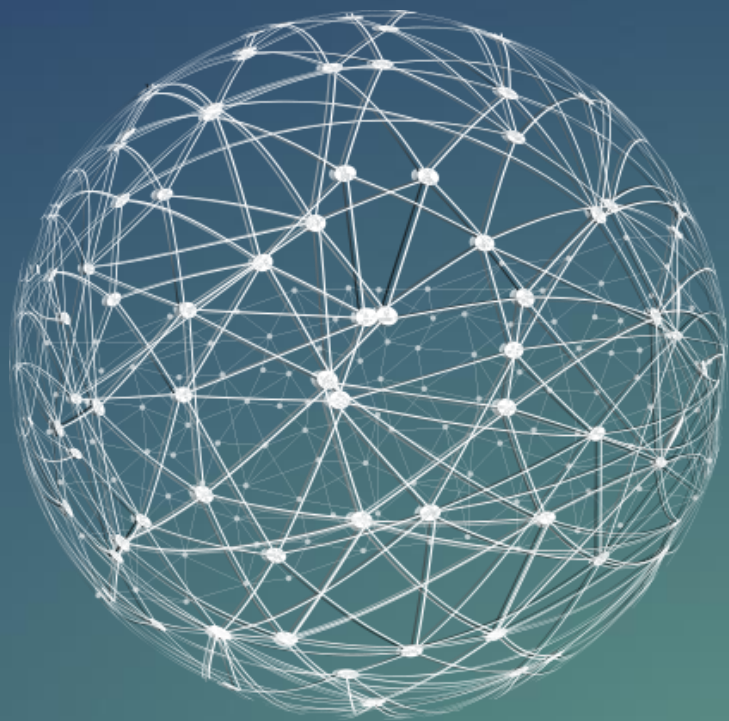
こだわりのもり、おいしさのもと
PATISSIER
morimoto

Châteraisé

より良い商品を海外にお届けできるように、
これからもお仕入先様と一緒に走り続けます。

* 上記は一例です。





商品・サービス

PRODUCT&SERVICES

商品構成

イベント企画

商品構成比

合計単品数 662単品

その他

20%

シャトレゼ商品

30%

北海道商品

50%

● その他

- ✓ 他の地域の代表的な食品、及び特徴がある商品。
- ✓ 高い精度の精密機械、部品など。

● シャトレゼ商品

- ✓ 自然の美味しさと人を思う美味しさがシャトレゼのこだわり。
- ✓ 農家との素材共同開発。
- ✓ 見える安心安全なお菓子づくり。

● 北海道商品

- ✓ こだわりの厳選素材を使用。
- ✓ よりおいしい食べ物を追求。
- ✓ カラフルな商品シリーズ



成都伊藤洋華堂 北海道フェア 2017年3月

フェア開催のため、伊藤洋華堂のバイヤー様を北海道に招待し、商談会を実施。

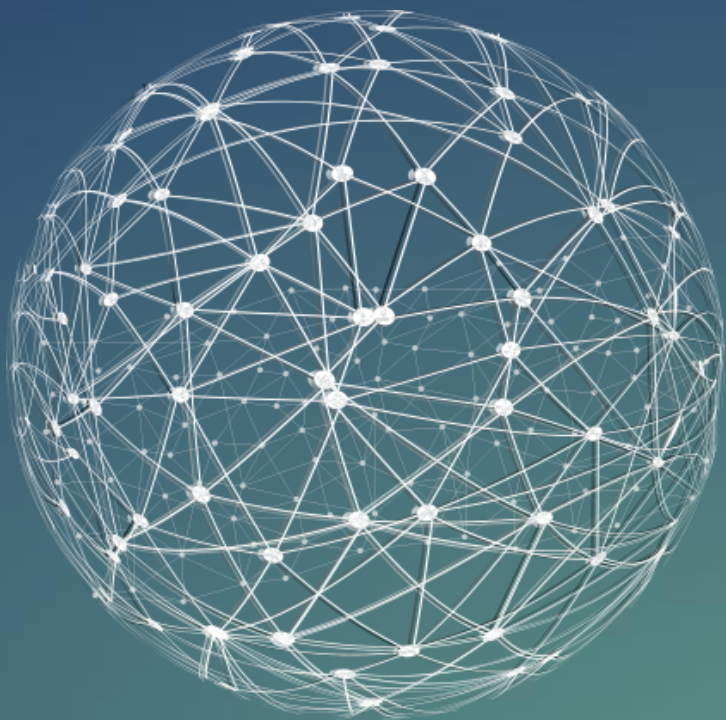
オリジナル商品の開発も行い、2017年3月にフェアを実施。お客様に大好評をいただいた。



松雷百貨「你好・cool！北海道」 2018年3月

中国黒竜江省最大規模の百貨店「松雷百貨店」において、食や観光を中心とした北海道フェアを開催。北海道産の水産物、農産物、スイーツをはじめとした食品やクラフトなど、さらに北海道の工芸品のほか、フェアを盛り上げるステージパフォーマンスを実施。食や観光、工芸品、文化など幅広い分野の北海道の魅力をもろごと発信。





未来展望

LOOKING TO FUTURE

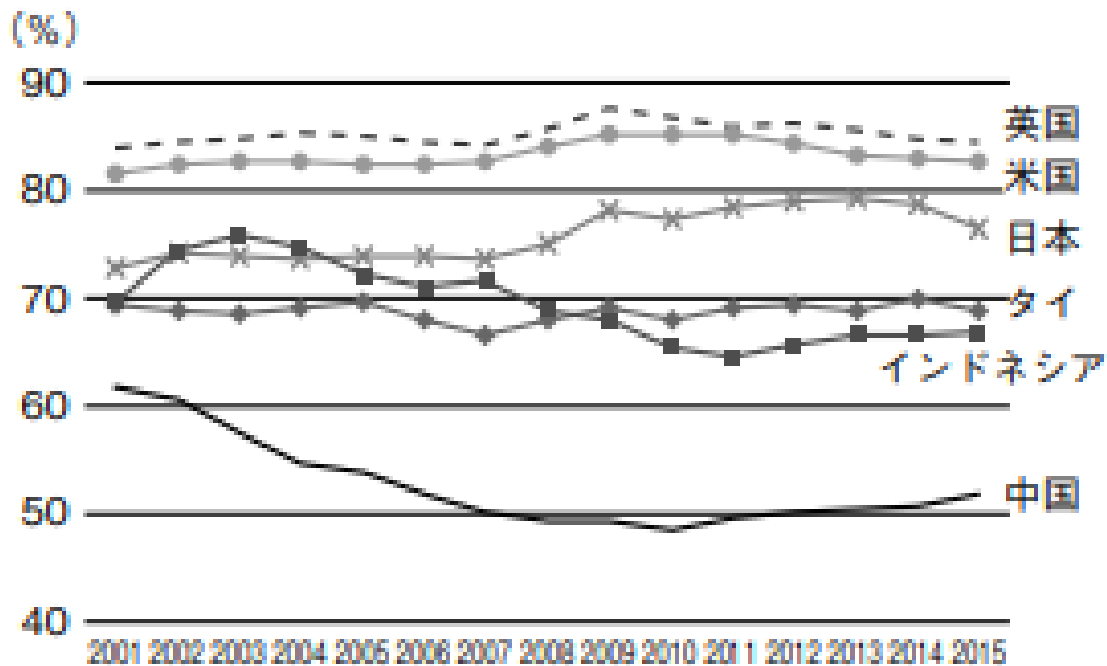
市場動向

市場変化

未来への展望

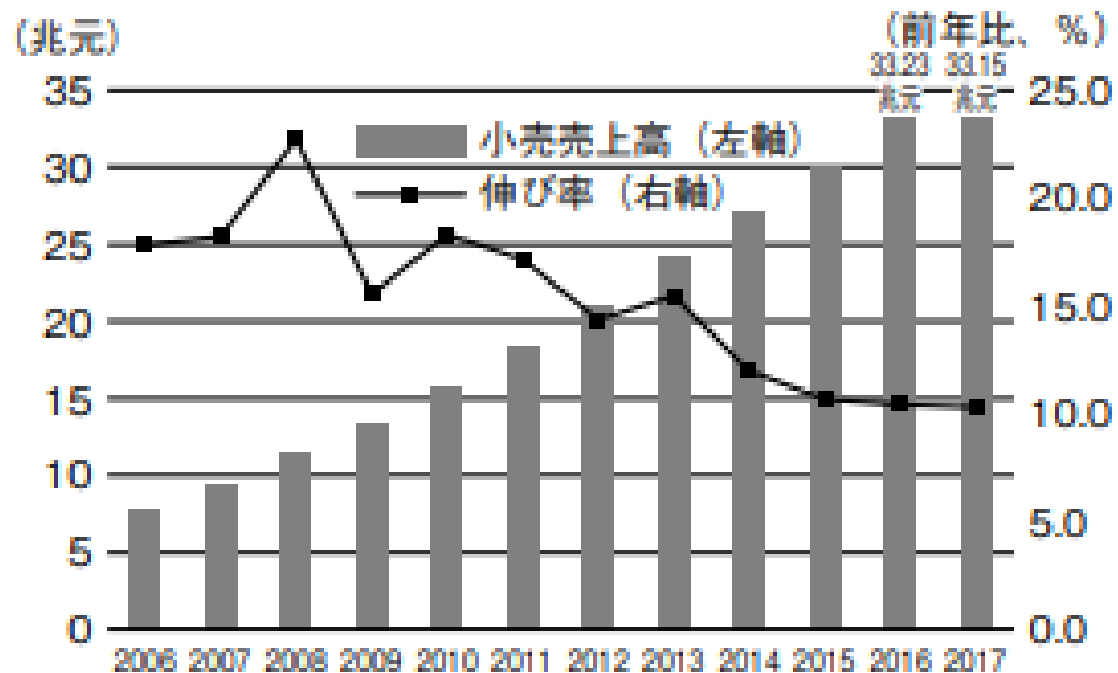
中国

【図1】GDPに占める最終消費の推移



出所: 国際連合 (UN) National Accounts Main Aggregates Database

【図2】小売売上高(名目、実績)の推移



出所: 中国国家統計局

キーワード

安心安全

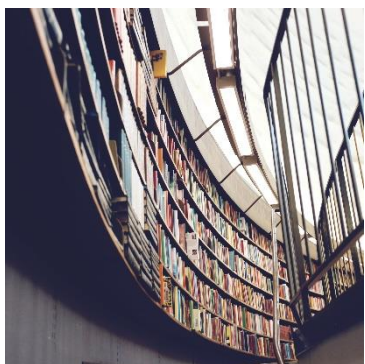


差別化

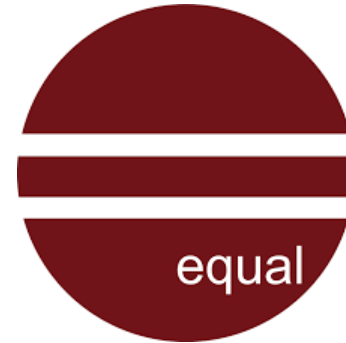
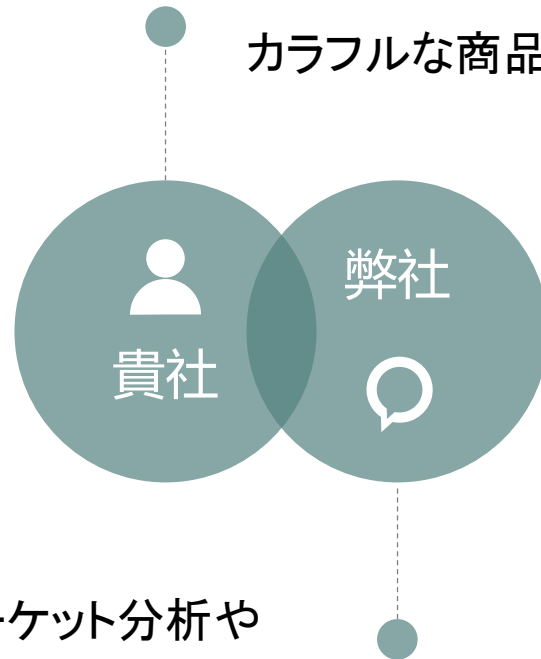


経済の発展により、
可処分所得が上昇し、
富裕層の台頭や中間層の増加による
購買力の拡大が継続しています。
消費が堅調な中で、特にオンライン
消費の伸びが顕著となっています。

- 1 差別化商品を開発するとともに、安心安全、上質な商品を提供します。
- 2 カラフルなイベントを企画し、ショッピング体験満足度を高めます。
- 3 販路の拡張を図るために、「新小売」を活用します。



安心安全、「美味しい」商品
上質な商品、革新的な商品
カラフルな商品シリーズの創出。



情報収集力によるマーケット分析や
リスクマネジメント、
豊富な資金力によるビジネスサポート、
グローバルな物流網や販路の構築。

香港 投資会社「ユニ・アジア」相談役 吉田 かずひこ 一彦さん(64)



「ユニ・アジア」の代表取締役社長、吉田一彦さん。北海道に拠点を移すユニ・アジアの相談役として、北海道の経済発展に貢献している。

バンコク 100万人動員の「北海道フェスティバル」

バンコクで開催された「北海道フェスティバル」は、100万人動員を記録した。北海道の魅力を伝えるためのイベントとして、大きな成功を収めた。

互いの利点



北海道と海外との関係は、互いに利益をもたらしている。経済的成長と文化交流の促進を通じて、双方の発展に貢献している。

黎明期の市場切り開く

黎明期の市場を開拓することは、成長の機会をもたらす。企業は積極的に海外市場に進出し、競争力を高める必要がある。

上海 北海道スイーツのアンテナショップ開設 森 はるかさん(53)



上海に北海道スイーツのアンテナショップが開設された。森はるかさんは、北海道産品の海外展開に貢献している。

香港 ニセコの外資高級ホテル



香港にニセコ産品の高級ホテルがオープンした。これは、北海道産品の海外市場での認知度を高めるための取り組みである。

自ら輸入「手頃な価格に」

自らの手で輸入を行うことで、価格を低く抑えることができた。これは、消費者にとって大きなメリットである。

違い

北海道産品と海外産品との違いは、品質と味わいにある。消費者は、北海道産品の良さを堪能できる。

お問い合わせ

<p>株式会社 ICS PEUGEOT 408</p> <p>105万円</p> <p>プジョー 207CC Premium</p> <p>422cc 170km</p> <p>1000cc 200km 170km SAT 7.5km 318</p> <p>ABS, CD, AV, キーレス, ESP, 後部リフレクソール</p>	<p>IMPORT PLUS インポートプラス</p> <p>198万円</p> <p>アルファロメオ ミニ スプリント</p> <p>1096cc 105km</p> <p>1400cc 130km SAT 7.5km 318</p> <p>ABS, AV, キーレス, ESP, 後部リフレクソール</p>	<p>札幌トヨタ トヨタ Car</p> <p>67万円</p> <p>オリス 180G 4WD</p> <p>1800cc 170km</p> <p>1400cc 130km SAT 7.5km 318</p> <p>ABS, AV, キーレス, ESP, 後部リフレクソール</p>	<p>Kokusai Kogyo 国際興業株式会社</p> <p>298万円</p> <p>BMW BMW X1 xDrive 20i xライン</p> <p>2000cc 200km SAT 7.5km 318</p> <p>ABS, AV, キーレス, ESP, 後部リフレクソール</p>
---	--	--	--

北海道三菱自動車販売

追加説明



2015年10月北海道試食会in上海新世界大丸店

追加説明



2016年6月から
2017年12月まで
シャトレーゼ
中国成都伊藤洋華堂

追加説明



上海新世界大丸B1



成都伊藤洋華堂锦华店



上海APITA北海道店

追加説明



2018年8月上海美罗城

追加説明



2017年11月川崎市と上海工商聯交流会

追加説明

三味线表演
三味线是日本传统弦乐器，其声色清幽而纯净，质朴而悠扬。本次活动特邀日本国宝级大师现场演绎。

白色恋人夹心巧克力
日本北海道最具特色特产，纯正酥脆，口感细腻，入口即化，被视为浪漫爱情的见证。

和太鼓表演
和太鼓，是日本的代表性乐器。与日本文化的发展息息相关，古代日本人用和太鼓的目的是为驱赶病魔，同样和太鼓也被用来做为迎神之用，不论是宫廷、战争、歌舞剧中都有和太鼓的影子。

小樽八音盒
选择一款属于你的礼物
小樽是音乐盒的天堂，也是一座古典又浪漫的艺术之城。人们在品味音乐的同时也能欣赏到北海道瑰丽的风光。

PLYWOOD laboratory
PLYWOOD laboratory是由1936年在北海道创业的龙泽BENIYA于2016年打造的品牌。利用北海道木材及多彩的再生纸生产出的低木材-paperwood，颠覆了人们以往对胶合板的印象，将胶合板的魅力最大限度表现出来。

日本茶道表演
日本茶道是在日本一种仪式化的、为客人奉茶之礼。原称为“茶汤”。日本茶道和其他东亚茶仪式一样，都是以品茶为主而发展出来的特殊文化。

200斤蓝鳍金枪鱼登陆松雷
现场刺身表演
这条蓝鳍金枪鱼空运自日本，采用了冰鲜保存的方式，保证了最好的口感度与新鲜度。

松雷商業
SONGLEI COMMERCIAL

你好COOL
北海道
こんにちは北海道
北海道物产节
2018.03.08-03.18

松雷南岗中心店
Bon你好生活馆

松雷南岗中心店地址：哈尔滨市南岗区东大直街329号
活动地点：A座中厅及B1层你好·生活精品超市
服务专线：4006171819

主办单位：黑龙江省商务厅 北海道政府 松雷南岗中心店
协办单位：日本FORESTLEE上海由商进出口有限公司

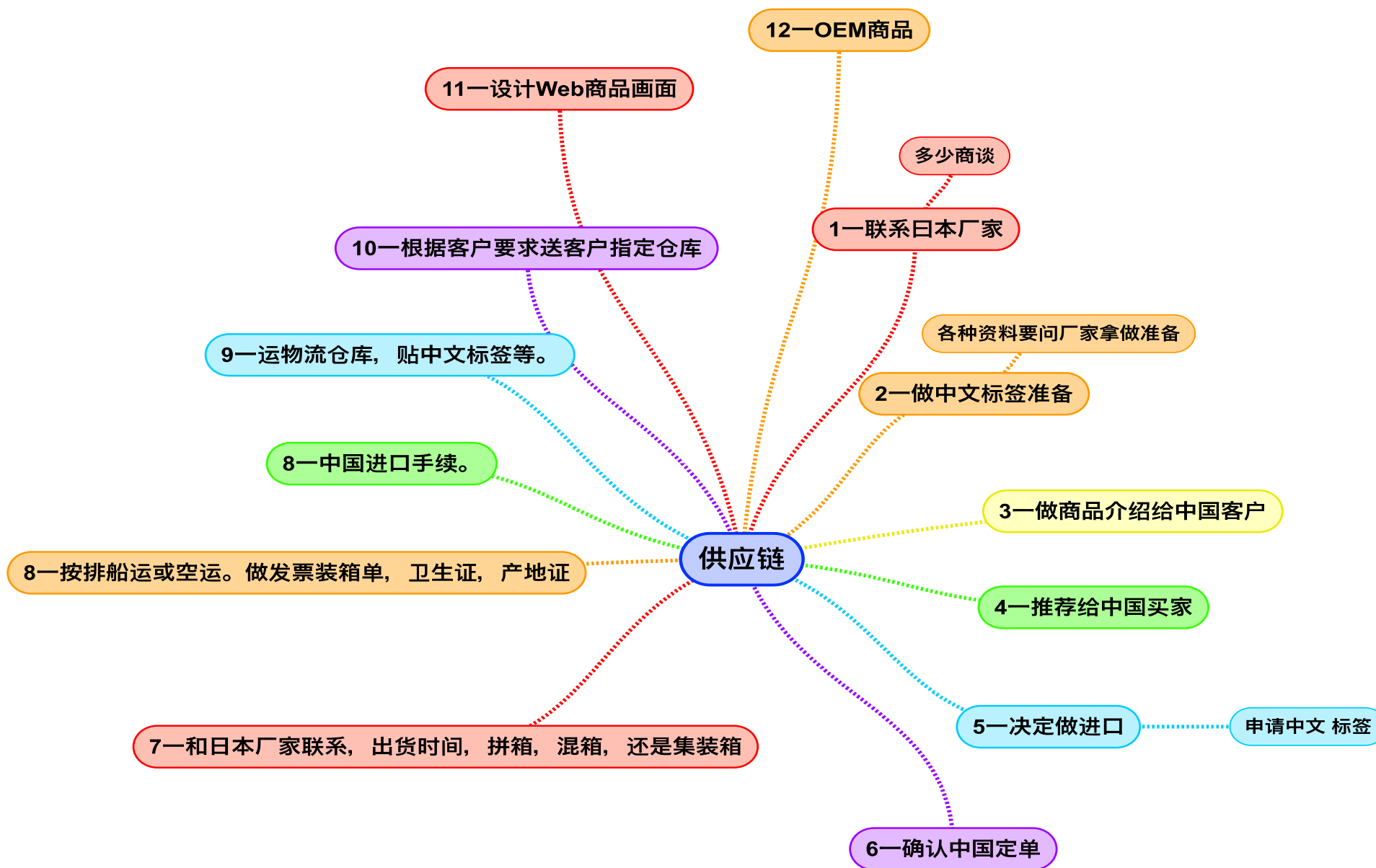
追加説明



2018年
ハルピン
北海道物産
展示会



追加説明



2018中国国际进口博览会

INVITATION

食力無界

食品展商采购商对接会

2018中国国际进口博览会首次专场（食品展区）对接活动
食品展区**预热推介**，国家展团首次公开，“食尚”精品现场展演
与采购商“零距离”，大牌商家**现场直采**，电商平台首次对接
数十家知名大众媒体、食品行业媒体，包括网络媒体直播采访

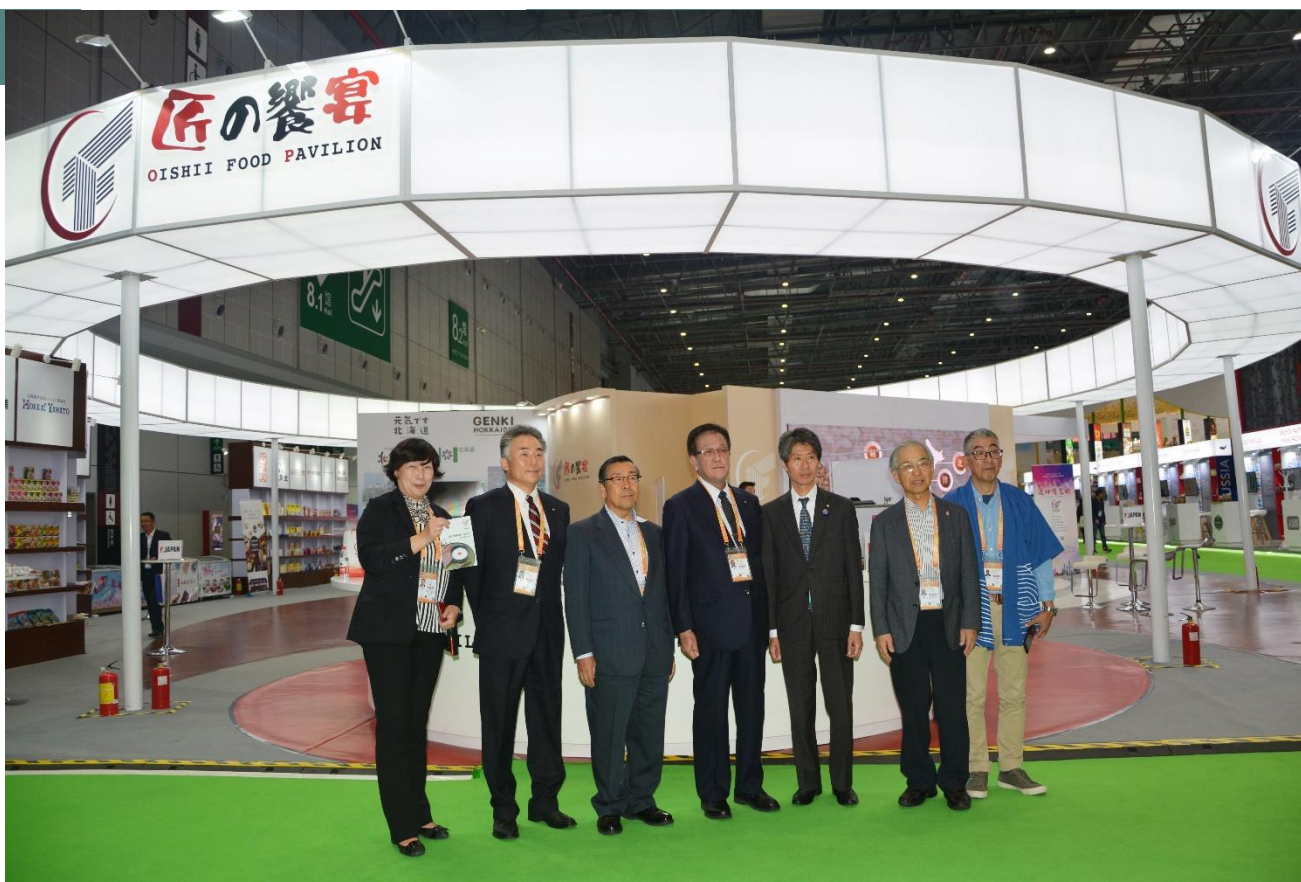
时间：2018年6月14日（周三）下午13:00 - 17:00
地点：国家会展中心（上海）A座办公楼三楼
诚邀：2018中国国际进口博览会食品参展商/参展机构

议程：13:00 - 13:20 签到（三楼签到台）
13:20 对接会开始
13:20 - 14:00 领导致辞及企业代表发言
14:00 - 17:00 食品展商与采购商对接活动
乳制品、饮料及酒类、肉制品及水产品、休闲食品
及甜食、蔬果及农产品五大类展商精品展演活动和
国家展团预热推介
媒体采访
17:00 对接会结束



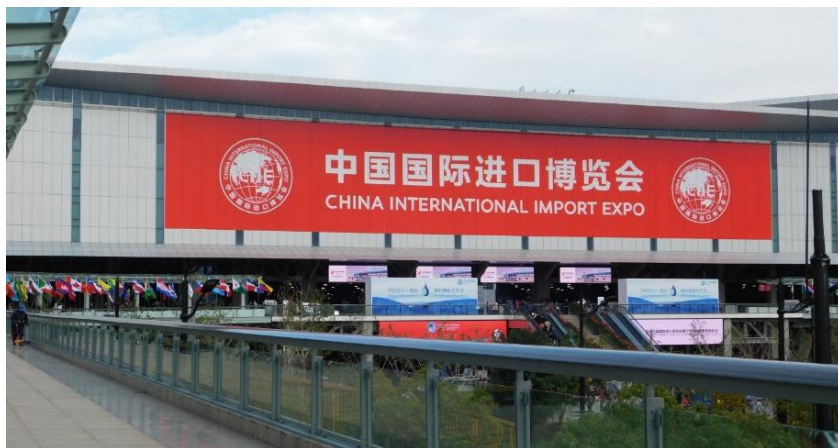
主办单位：中国国际进口博览局 ◆ 承办单位：光明食品（集团）有限公司

序号	单位名称
1	北京京东世纪贸易有限公司
2	阿里巴巴集团
3	永辉超市股份有限公司
5	中粮集团有限公司
7	华润万家有限公司
8	上海农工商集团国际贸易有限公司
9	久光鲜品馆
10	上海高岛屋百货
11	虹桥友谊商城
12	义乌市义贸云商供应链管理有限公司
13	义乌市福来得进出口有限公司
14	义乌市皮艾仕梵兄贸易有限公司
15	义乌市托勒贸易有限公司
16	上海盒马网络科技有限公司
17	上海随易网络有限公司
18	上海东方希杰电子商务有限公司
19	沃尔玛
20	家乐福
21	麦德龙
22	大润发
23	绿地全球直销中心
24	上海百联集团股份有限公司
25	上海城市超市有限公司
26	上海第一食品发展连锁有限公司
27	上海光明集团
28	东方国际集团
29	大昌东峰食品（上海）有限公司
30	上海泰得食品发展有限公司
31	南浦食品（集团）有限公司
32	大昌三昶（上海）商贸有限公司
33	上海山隆实业有限公司
34	西诺迪斯食品（上海）有限公司
35	上海市进口食品企业协会（行业组织）



▲ オープニングセレモニー

◀ 磯崎経済産業副大臣視察訪問
(右から3人目)



第一回中国国際輸入博覧会 2018.11.5

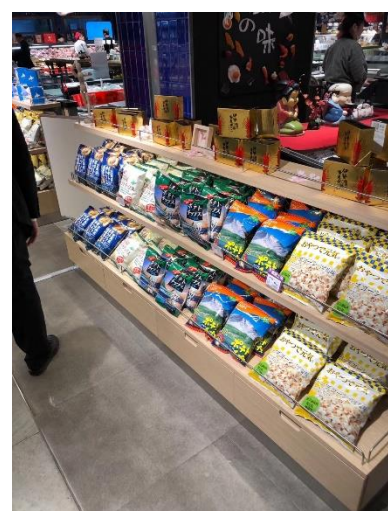


成都イトーヨーカ堂 北海道フェア 2019.1.25





ハルビン松雷百貨店 北海道フェア 2019.3.8





ありがとうございます。

THANK YOU FOR YOUR WATCHING